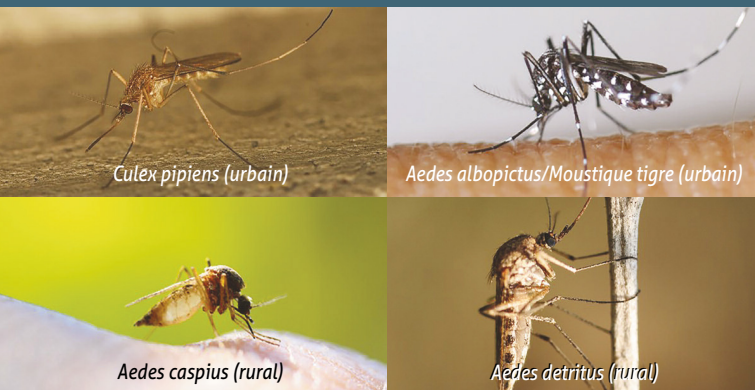


Ce qu'il faut savoir

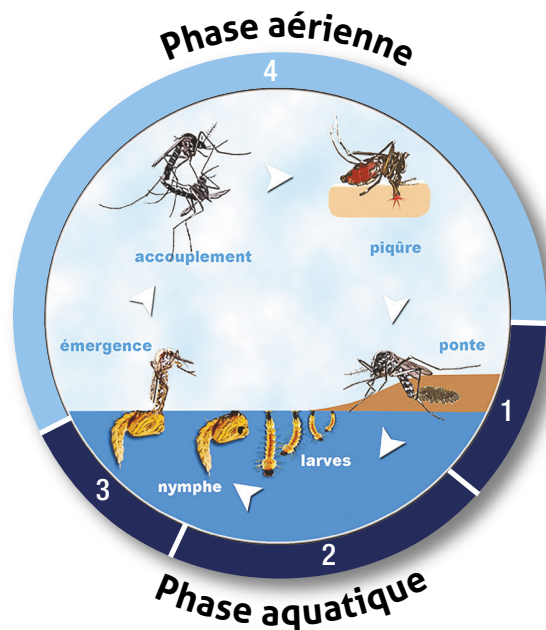


Quelques espèces de moustiques contrôlées par le SID

Le moustique est un insecte qui passe par **4 phases de développement** (voir schéma). Dans l'eau, les œufs vont éclore pour donner naissance à des larves dont le mode de vie est exclusivement aquatique. En période estivale, le moustique atteint le stade adulte en moins de 10 jours.

Les adultes, mâles et femelles, se nourrissent du nectar des fleurs et participent ainsi à la pollinisation des plantes tout comme les abeilles ou les papillons. En revanche, seules les femelles piquent l'Homme ou même, selon les espèces, d'autres animaux, car elles ont besoin de certaines protéines contenues dans le sang pour porter leurs œufs à maturité. Elles pondent chacune jusqu'à 200 œufs.

Cycle de vie du moustique



Var-Estérel-Méditerranée s'engage



Le SID a été créé par la Communauté d'Agglomération pour améliorer votre confort de vie en limitant les nuisances occasionnées par les moustiques et pour prévenir les risques sanitaires liés à l'arrivée sur notre territoire du moustique tigre, vecteur potentiel des maladies de la Dengue et du Chikungunya.

Les missions du SID : une lutte d'abord préventive

Les traitements de démoustication

L'équipe du SID intervient toute l'année, avec un pic d'activité de mars à octobre. Elle effectue des traitements sur des gîtes larvaires identifiés sur le domaine public et les parties communes du domaine privé : zones marécageuses, ruisseaux, bassins de rétention, fossés en bordure de route, avaloirs du réseau pluvial, chambres de télécommunication, etc.

Pour plus de 95% des traitements, la lutte est préventive, utilisant des produits "sélectifs" à base de bactéries respectueux de l'environnement. Le recours aux produits chimiques (5%) se limite aux nuisances exceptionnelles.

Visites à domicile et sensibilisation

Les nuisances occasionnées par les moustiques tigre en milieu urbain proviennent principalement des innombrables gîtes larvaires (lieux de ponte) autour des habitations. Des visites à domicile sont donc organisées par le SID afin de sensibiliser les particuliers aux gestes de prévention et de repérer puis éliminer ces gîtes au niveau des jardins, terrasses ou balcons.

L'équipe du SID est à votre disposition pour vous renseigner et intervenir gratuitement. Signalez-nous les foyers d'infestations ou les fortes nuisances, informez-vous et faites-vous accompagner dans votre action de prévention en appelant au :

N°Vert 0 800 10 40 11

Appel gratuit depuis un poste fixe

Service Environnement Développement Durable
et Démoustication - E3D
environnement@cavem.fr

624 chemin Aurélien - 83700 Saint-Raphaël
Tel : 04 94 19 31 00 - www.cavem.fr

COMMUNAUTÉ D'AGGLOMÉRATION
VAR-ESTÉREL-MÉDITERRANÉE



Mon agglo, mon Service Démoustication



Service Intercommunal de Démoustication (SID)
Un service de prévention et de lutte contre les moustiques

Attaquons-les ensemble !

N°Vert 0 800 10 40 11

Appel gratuit depuis un poste fixe

Quels sont les gîtes de prédilection du moustique tigre à éliminer ?



Poches d'eau dans les bâches

Siphons de sol non entretenus

Réserves d'eau non hermétiques

Piscines hors service

Pneus stockés en extérieur

Bassins d'ornement sans poisson

Terrasses sur plots

Regards équipés de bac de décantation

Bâches de piscine

Soucoupes sous les pots

Bacs et réceptacles divers

Puits non hermétiques

L'élimination des gîtes en eau est la méthode la plus efficace contre cet insecte : elle rend inutile le recours à des traitements insecticides.

En supprimant les eaux stagnantes autour de votre domicile, vous éliminez les lieux de ponte à l'origine de la prolifération des moustiques tigres dont le rayon d'action se limite à environ 100 mètres autour de son gîte.

Des gestes simples à mettre en œuvre

- Rendre hermétiques les réserves d'eau, les puits, les vides sanitaires avec de la toile moustiquaire ou du tissu ;
- Mettre du sable dans les soucoupes des pots de fleurs ou des jardinières, ou à défaut les vider 1 à 2 fois par semaine ;
- Entretenir régulièrement les piscines et les remettre en service au plus tard au 1^{er} avril de chaque année ;
- Utiliser des prédateurs de larves comme les poissons (poissons rouges, gambusies, etc.) dans les bassins.

IMPORTANT

N'attendez pas l'apparition des premiers moustiques ! Dès le mois d'avril, soyez vigilant et éliminez toutes les zones de rétention d'eau.

Moustique tigre et risque sanitaire

Le moustique tigre peut être vecteur de maladies et occasionner des épidémies en zones tropicales et subtropicales. Sa présence en zone tempérée comme chez nous n'induit qu'un risque épidémique très limité.

Un dispositif départemental de surveillance et de lutte

En France métropolitaine, l'Etat (préfectures, Agences Régionales de Santé) et les Conseils Généraux sont compétents en matière de lutte contre les épidémies. Dans le Var, l'EID Méditerranée (Entente Interdépartementale pour la Démoustication du littoral méditerranéen) est chargée d'assurer la mission de surveillance, de prévention et de contrôle antivecteur.

Protocole de lutte contre le risque épidémique

A l'occasion d'un voyage dans un pays où sont présents les virus de la Dengue et du Chikungunya, une personne peut contracter l'une de ces maladies en se faisant piquer par un moustique infecté.

De retour en France, si le corps médical en diagnostique les symptômes et si la personne "présumée contaminée" se trouve dans une région colonisée par le moustique tigre, les autorités sanitaires lancent une enquête épidémiologique et environnementale suivie par précaution d'un traitement insecticide dans les lieux fréquentés par le malade.

Attention à ne pas faire d'amalgame !

Les moustiques tigre sont des vecteurs potentiels de maladies mais ils ne sont pas naturellement porteurs de virus. Là où il y a VECTEUR, il n'y a pas nécessairement MALADIE !

Jardins, terrasses, balcons... Pas d'eau stagnante, pas de moustiques ! La clé du succès, c'est vous.